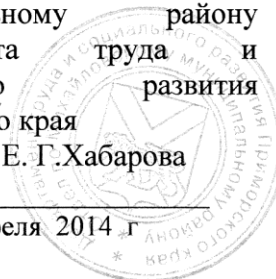


УТВЕРЖДАЮ  
Начальник отдела по  
Михайловскому  
муниципальному району  
департаamenta труда и  
социального развития  
приморского края

 Е. Г. Хабарова

« 17 » апреля 2014 г.



**АКТ ОБСЛЕДОВАНИЯ  
объекта социальной инфраструктуры  
К ПАСПОРТУ ДОСТУПНОСТИ ОСИ  
№ \_\_\_\_\_**

Михайловский район

Наименование территориального  
образования субъекта РФ

« 17 » апреля 2014 г.

**1. Общие сведения об объекте**

1.1. Наименование(вид) объекта Муниципальное казенное общеобразовательное учреждение основная общеобразовательная школа с. Николаевка Михайловского муниципального района

1.2. Адрес объекта 692566 Приморский край Михайловский район с.Николаевка, ул. Ленинская 84-а

1.3. Сведения о размещении объекта:

- отдельно стоящее здание \_\_1 этаж, \_539,1 кв.м

- часть здания \_\_\_\_\_ этажей (или на \_\_\_\_\_ этаже), \_\_\_\_\_ кв.м

- наличие прилегающего земельного участка (да,); \_\_\_\_\_ кв.м

1.4. Год постройки здания \_\_1979, последнего капитального ремонта \_\_\_\_\_2006\_\_\_\_\_

1.5. Дата предстоящих плановых ремонтных работ: *текущего* \_\_2014, *капитального* \_\_\_\_\_2017

1.6. Название организации (учреждения), (полное юридическое наименование – согласно Уставу, краткое наименование) Муниципальное казенное общеобразовательное учреждение основная общеобразовательная школа с. Николаевка Михайловского муниципального района (МКОУ ООШ с. Николаевка)

1.7. Юридический адрес организации (учреждения) 692566 Приморский край Михайловский район с.Николаевка, ул. Ленинская 84-а

**2. Характеристика деятельности организации на объекте**

Дополнительная информация. Организация предоставляет муниципальную услугу - начальное общее и основное общее образование, дополнительное образование, а также организация детей в каникулярное время

**3. Состояние доступности объекта**

**3.1 Путь следования к объекту пассажирским транспортом**

(описать маршрут движения с использованием пассажирского транспорта)

автобус №115, маршрут Уссурийск- Отрадное

наличие адаптированного пассажирского транспорта к объекту нет

3.2.1 расстояние до объекта от основной остановки транспорта 200м, от ближайшей остановки – 200м.

3.2.2 время движения (пешком) 3 мин;

3.2.3 наличие выделенного от проезжей части пешеходного пути (нет);

3.2.4 Перекрестки: **нерегулируемый**;

3.2.5 Информация на пути следования к объекту: *нет*;

3.2.6 Перепады высоты на пути: *нет*

Их обустройство для инвалидов на коляске: *нет*

### 3.3 Организация доступности объекта для инвалидов – форма обслуживания

№№ п/п	Категория инвалидов (вид нарушения)	Вариант организации доступности объекта (формы обслуживания)*
1.	<b>Все категории инвалидов и МГН</b>	<b>ДУ</b>
	<i>в том числе инвалиды:</i>	
2	передвигающиеся на креслах-колясках	<b>ДУ</b>
3	с нарушениями опорно-двигательного аппарата	<b>А</b>
4	с нарушениями зрения	<b>ДУ</b>
5	с нарушениями слуха	<b>ДУ</b>
6	с нарушениями умственного развития	<b>А</b>

\* - указывается один из вариантов: «А», «Б», «ДУ», «ВНД»

«А» - доступность всех зон и помещений (универсальная);

«Б» - выделены для обслуживания инвалидов специальные участки и помещения;

«ДУ» - обеспечена условная доступность: помощь сотрудника организации, либо услуги предоставляются на дому или дистанционно;

«ВНД» - доступность не организована (временно недоступно).

### 3.4 Состояние доступности основных структурно-функциональных зон

№ № п/п	Основные структурно-функциональные зоны	Состояние доступности, в том числе для основных категорий инвалидов**	Приложение	
			№ на плане	№ фото
1	Территория, прилегающая к зданию (участок)	<b>ДЧ-В</b> (Г, К, О, С, У)		
2	Вход (входы) в здание	<b>ДЧ-В</b> (Г, К, О, С, У)		1,2,
3	Путь (пути) движения внутри здания (в т.ч. пути эвакуации)	<b>ДП-И</b> (С, О, Г, У)		3,4,5
4	Зона целевого назначения здания (целевого посещения объекта)	<b>ДП-И</b> (С, О, Г, У)	12,17	
5	Санитарно-гигиенические помещения	<b>ДП-И</b> (О, С, Г, У)	2	6
6	Система информации и связи (на всех зонах)	<b>ДП-И</b> (К,О,У)		
7	Пути движения к объекту (от остановки транспорта)	<b>ДП-В</b>		

\*\*Указывается: ДП-В - доступно полностью всем; ДП-И (К, О, С, Г, У) – доступно полностью избирательно (указать категории инвалидов); ДЧ-В - доступно частично всем; ДЧ-И (К, О, С, Г, У) – доступно частично избирательно (указать категории инвалидов); ДУ - доступно условно, ВНД - недоступно

### 3.5. ИТОГОВОЕ ЗАКЛЮЧЕНИЕ о состоянии доступности ОСИ: обеспечена условная доступность б/помощь сотрудника организации

#### 4. Управленческое решение (проект)

##### 4.1. Рекомендации по адаптации основных структурных элементов объекта:

№ № п \п	Основные структурно-функциональные зоны объекта	Рекомендации по адаптации объекта(вид работы)*
1	Территория, прилегающая к зданию (участок)	текущий ремонт
2	Вход (входы) в здание	Текущий ремонт, реконструкция
3	Путь (пути) движения внутри здания (в т.ч. пути эвакуации)	не нуждается
4	Зона целевого назначения здания (целевого посещения объекта)	не нуждается
5	Санитарно-гигиенические помещения	текущий ремонт, реконструкция
6	Система информации на объекте (на всех зонах)	текущий ремонт
7	Пути движения к объекту (от остановки транспорта)	не нуждается
8.	<b>Все зоны и участки</b>	текущий ремонт, реконструкция

\*- указывается один из вариантов (видов работ): не нуждается; ремонт (текущий, капитальный); технические решения невозможны – организация альтернативной формы обслуживания

##### 4.2. Период проведения работ 2014 - 2017гг.

в рамках исполнения подпрограммы «Доступная среда 2014-2017гг.»

(указывается наименование документа: программы, плана)

##### 4.3. Ожидаемый результат (по состоянию доступности) после выполнения работ по адаптации доступность объекта для получения услуг для всех категорий инвалидов

Оценка результата исполнения программы, плана (по состоянию доступности) ДП-И (О, Г, С, У)

4.4. Для принятия решения требуется, не требуется (нужное подчеркнуть):

4.4.1. согласование с отделом по Михайловскому муниципальному району

Заключения уполномоченной организации о состоянии доступности объекта (наименование документа и выдавшей его организации, дата), не имеем

4.5. Информация может быть размещена (обновлена) на Карте доступности субъекта РФ

Администрация Приморского края, департамент труда и социального развития Приморского края, Доступная среда, учимся жить вместе.

(наименование сайта, портала)

## 5. Особые отметки

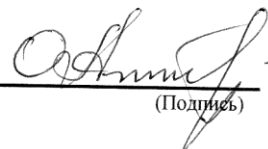
### ПРИЛОЖЕНИЯ:

Результаты обследования: ..

- |  |             |
|--|-------------|
| 1. Территории, прилегающей к объекту       | на ___ 1 л. |
| 2. Входа(входов) в здание                  | на ___ 1 л. |
| 3. Путей движения в здании                 | на ___ 1 л. |
| 4. Зоны целевого назначения объекта        | на ___ 3 л. |
| 5. Санитарно-гигиенических помещений       | на ___ 1 л. |
| 6. Системы информации (и связи) на объекте | на ___ 1 л. |

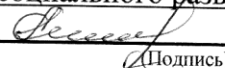
Результаты фотофиксации на объекте \_\_\_\_\_ на \_\_\_ 2 л.  
Поэтажные планы, паспорт БТИ \_\_\_\_\_ на \_\_\_ 15 л.  
Другое(в том числе дополнительная информация о путях движения к объекту)

Руководитель рабочей группы  
директор МКОУ ООШ с. Николаевка Ольга Петровна Абрамович  
(Должность, Ф.И.О.)


  
(Подпись)

Члены рабочей группы:

начальник отделения учета выплат и реализации социальных программ отдела по Михайловскому муниципальному району департамента труда и социального развития Приморского края Елена Владимировна Суханова  
(Должность, Ф.И.О.)

  
(Подпись)

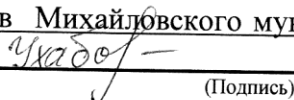
начальник отдела хозяйственного обеспечения МКОУ «МСО БУ Алексей Васильевич Коваев  
(Должность, Ф.И.О.)

  
(Подпись)

В том числе:

Представители общественных организаций инвалидов

председатель районного общества инвалидов Михайловского муниципального района Нина Дмитриевна Ухаботина  
(Должность, Ф.И.О.)

  
(Подпись)

Представители организации, расположенной на объекте,

учитель МКОУ ООШ с. Николаевка Валентина Петровна Мокроусова  
(Должность, Ф.И.О.)

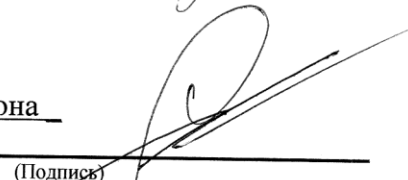
  
(Подпись)

учитель МКОУ ООШ с. Николаевка Наталья Николаевна Бородачева  
(Должность, Ф.И.О.)

  
(Подпись)

«Согласовано»

Глава администрации Михайловского муниципального района Анатолий Иванович Чеботков  
(Должность, Ф.И.О.)

  
(Подпись)

Управленческое решение согласовано «    »

00 г. (протокол №    )

Управленческое решение согласовано «\_\_\_\_» \_\_\_\_\_ 20\_\_ г. (протокол №\_\_\_\_)  
Комиссией(название)\_\_\_\_\_

---

**I Результаты обследования:**

**1. Территории, прилегающей к зданию (участка)**

Муниципальное казенное общеобразовательное учреждение основная общеобразовательная школа с. Николаевка Михайловского муниципального района 692566 Приморский край Михайловский район с. Николаевка, ул. Ленинская 84-а

Наименование объекта, адрес

№ п/п	Наименование функционально-планировочного элемента	Наличие элемента			Выявленные нарушения и замечания		Работы по адаптации объектов	
		есть/нет	№ на плане	№ фото	Содержание	Значимо для инвалида (категория)	Содержание	Виды работ
1.1	Вход (входы) на территорию	есть			Не выявлены			
1.2	Путь (пути) движения на территории	есть			нет информационной поддержки на пути движения	Г,К,О,У,С	Установить информационную поддержку на пути движения	Текущий ремонт
1.3	Лестница (наружная)	нет						
1.4	Пандус (наружный)	нет						
1.5	Автостоянка и парковка	есть		1	Не организовано парковочное место	К	Нанести контуры парковочного места, установить знаки	Текущий ремонт
	ОБЩИЕ требования к зоне				Беспрепятственное и удобное передвижение к зданию, обеспечение информационной поддержки на всех путях движения			

**II Заключение по зоне:**

Наименование структурно-функциональной зоны	Состояние доступности* (к пункту 3.4 Акта обследования ОСИ)	Приложение		Рекомендации по адаптации (вид работы)** к пункту 4.1 Акта обследования ОСИ
		№ на плане	№ фото	
Территория, прилегающая к зданию	ДЧ-В (Г,К,О,С,У)			Текущий ремонт

\* указывается: ДП-И - доступно полностью всем; ДП-И (К, О, С, Г, У) – доступно полностью избирательно (указать категории инвалидов); ДЧ-В - доступно частично всем; ДЧ-И (К, О, С, Г, У) – доступно частично избирательно (указать категории инвалидов); ДУ - доступно условно, ВНД - недоступно

\*\*указывается один из вариантов: не нуждается; ремонт (текущий, капитальный); индивидуальное решение с ТСР; технические решения невозможны – организация альтернативной формы обслуживания

Комментарий к заключению: организовать парковочное место, установить информационную поддержку на пути движения



Фото №1

**I Результаты обследования:**  
**2. Входа (входов) в здание**

Муниципальное \_\_\_\_\_ казенное \_\_\_\_\_ общеобразовательное \_\_\_\_\_ учреждение \_\_\_\_\_ основная общеобразовательная школа с. Николаевка Михайловского муниципального района 692566 Приморский край Михайловский район с. Николаевка, ул. Ленинская 84-а

Наименование объекта, адрес

№ п/п	Наименование функционально-планировочного элемента	Наличие элемента			Выявленные нарушения и замечания		Работы по адаптации объектов	
		есть/нет	№ на плане	№ фото	Содержание	Значимо для инвалида (категория)	Содержание	Виды работ
2.1	Лестница (наружная)	нет						
2.2	Пандус (наружный)	нет						
2.3	Входная площадка (перед дверью)	есть		2	Не выявлены			
2.4	Дверь (входная)	есть		3	Нет горизонтальных поручней,	К	Установить горизонтальные поручни	Текущий ремонт
2.5	Тамбур	есть		2,3	Глубина менее 1,8м., ширина менее 2,2м,	К, О, С, У, Г	Привести в соответствие	Реконструкция
	ОБЩИЕ требования к зоне				В соответствии со СНиП размер тамбура должен быть не менее -1,8м., x2,2 м.			

**III Заключение по зоне:**

Наименование структурно-функциональной зоны	Состояние доступности* (к пункту 3.4 Акта обследования ОСИ)	Приложение		Рекомендации по адаптации (вид работы)** к пункту 4.1 Акта обследования ОСИ
		№ на плане	№ фото	
Вход в здание	ДП-И (Г,С, У,О)		1,2	Текущий ремонт, реконструкция

\* указывается: ДП-Ч - доступно полностью всем; ДП-И (К, О, С, Г, У) – доступно полностью избирательно (указать категории инвалидов); ДЧ-В - доступно частично всем; ДЧ-И (К, О, С, Г, У) – доступно частично избирательно (указать категории инвалидов); ДУ - доступно условно, ВНД - недоступно

\*\*указывается один из вариантов: не нуждается; ремонт (текущий, капитальный); индивидуальное решение с ТСР; технические решения невозможны – организация альтернативной формы обслуживания

Комментарий к заключению: По расширению тамбура технические решения невозможны





Φοτο Νο2



φοτο Νο3

к Акту обследования ОСИ к паспорту доступности ОСИ № \_\_ от «17» апреля 2014 г.

**I Результаты обследования:****3. Пути (путей) движения внутри здания (в т.ч. путей эвакуации)**

Муниципальное казенное общеобразовательное учреждение основная общеобразовательная школа с. Николаевка Михайловского муниципального района 692566 Приморский край Михайловский район с. Николаевка, ул. Ленинская 84-а

Наименование объекта, адрес

№ п/п	Наименование функционально-планировочного элемента	Наличие элемента			Выявленные нарушения и замечания		Работы по адаптации объектов	
		есть/нет	№ на плане	№ фото	Содержание	Значимо для инвалида (категория)	Содержание	Виды работ
3.1	Коридор (вестибюль, зона ожидания, галерея, балкон)	есть		5,6	Не выявлены			
3.2	Лестница (внутри здания)	нет						
3.3	Пандус (внутри здания)	нет						
3.4	Лифт пассажирский (или подъемник)	нет						
3.5	Дверь	есть		4	Не выявлены			
3.6	Пути эвакуации (в т.ч. зоны безопасности)	есть			Не выявлены			
	ОБЩИЕ требования к зоне				Определяется наиболее рациональный путь к зоне целевого назначения			

**II Заключение по зоне:**

Наименование структурно-функциональной зоны	Состояние доступности* (к пункту 3.4 Акта обследования ОСИ)	Приложение		Рекомендации по адаптации (вид работы)** к пункту 4.1 Акта обследования ОСИ
		№ на плане	№ фото	

Пути движения в внутри здания, в том числе эвакуационные	ДП-И (С, О, Г, У)		3,4,5	Не нуждается
--	-------------------	--	-------	--------------

\* указывается: **ДП-В** - доступно полностью всем; **ДП-И** (К, О, С, Г, У) – доступно полностью избирательно (указать категории инвалидов); **ДЧ-В** - доступно частично всем; **ДЧ-И** (К, О, С, Г, У) – доступно частично избирательно (указать категории инвалидов); **ДУ** - доступно условно, **ВНД** - недоступно

\*\*указывается один из вариантов: не нуждается; ремонт (текущий, капитальный); индивидуальное решение с ТСР; технические решения невозможны – организация альтернативной формы обслуживания

Комментарий к заключению: Не требуется

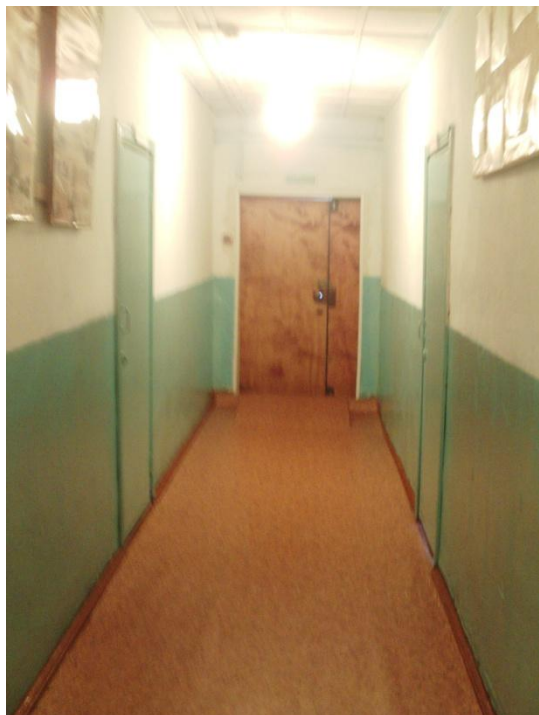


Фото № 4



Фото № 5



Фото № 6

**I Результаты обследования:**

**4. Зоны целевого назначения здания (целевого посещения объекта)**

**Вариант I – зона обслуживания инвалидов**

Муниципальное казенное общеобразовательное учреждение основная общеобразовательная школа с. Николаевка Михайловского муниципального района 692566 Приморский край Михайловский район с. Николаевка, ул. Ленинская 84-а  
Наименование объекта, адрес

№ п/п	Наименование функционально-планировочного элемента	Наличие элемента			Выявленные нарушения и замечания		Работы по адаптации объектов	
		есть/нет	№ на плане	№ фото	Содержание	Значимо для инвалида (категория)	Содержание	Виды работ
4.1	Кабинетная форма обслуживания	есть		7,8	замечаний нет			
4.2	Зальная форма обслуживания	нет						
4.3	Прилавочная форма обслуживания	нет						
4.4	Форма обслуживания с перемещением по маршруту	нет						
4.5	Кабина индивидуального обслуживания	нет						
	<b>ОБЩИЕ требования к зоне</b>				замечаний нет			

**III Заключение по зоне:**

Наименование структурно-функциональной зоны	Состояние доступности* (к пункту 3.4 Акта обследования ОСИ)	Приложение		Рекомендации по адаптации (вид работы)** к пункту 4.1 Акта обследования ОСИ
		№ на плане	№ фото	
Кабинетная форма обслуживания	ДП-И (С, О, Г, У)	18,19		Не нуждается

\* указывается: **ДП-В** - доступно полностью всем; **ДП-И** (К, О, С, Г, У) – доступно полностью избирательно (указать категории инвалидов); **ДЧ-В** - доступно частично всем; **ДЧ-И** (К, О, С, Г, У) – доступно частично избирательно (указать категории инвалидов); **ДУ** - доступно условно, **ВНД** - недоступно

\*\*указывается один из вариантов: не нуждается; ремонт (текущий, капитальный); индивидуальное решение с ТСР; технические решения невозможны – организация альтернативной формы обслуживания

Комментарий к заключению: не требуется

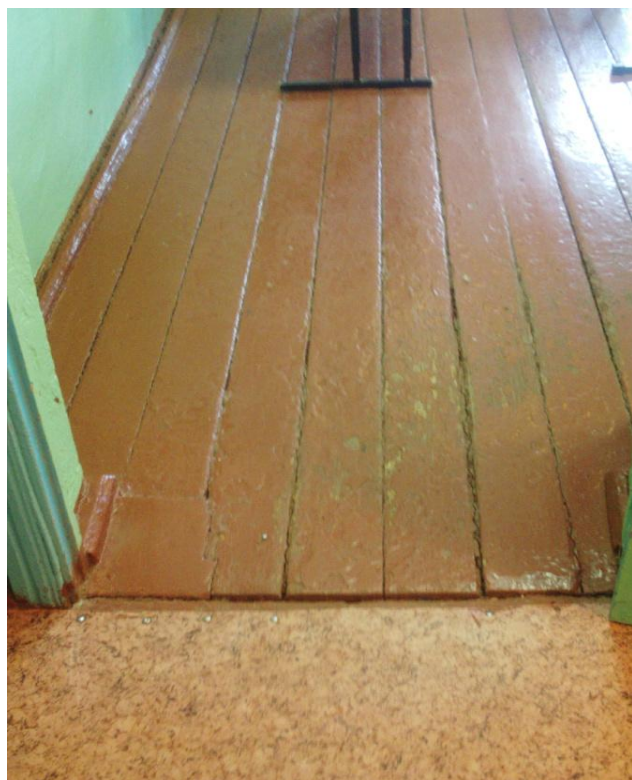


Фото №7



Фото № 8

к Акту обследования ОСИ к паспорту доступности ОСИ № \_\_ от «17» апреля 2014 г.

**I Результаты обследования:****4. Зоны целевого назначения здания (целевого посещения объекта)****Вариант II – места приложения труда**

Наименование функционально-планировочного элемента	Наличие элемента			Выявленные нарушения и замечания		Работы по адаптации объектов	
	есть/нет	№ на плане	№ фото	Содержание	Значимо для инвалида (категория)	Содержание	Виды работ
Место приложения труда	нет						

**III Заключение по зоне:**

Наименование структурно-функциональной зоны	Состояние доступности* (к пункту 3.4 Акта обследования ОСИ)	Приложение		Рекомендации по адаптации (вид работы)** к пункту 4.1 Акта обследования ОСИ
		№ на плане	№ фото	
нет	нет			

\* указывается: **ДП-В** - доступно полностью всем; **ДП-И** (К, О, С, Г, У) – доступно полностью избирательно (указать категории инвалидов); **ДЧ-В** - доступно частично всем; **ДЧ-И** (К, О, С, Г, У) – доступно частично избирательно (указать категории инвалидов); **ДУ** - доступно условно, **ВНД** - недоступно

\*\*указывается один из вариантов: не нуждается; ремонт (текущий, капитальный); индивидуальное решение с ТСР; технические решения невозможны – организация альтернативной формы обслуживания

Комментарий к заключению: не требуется

### I Результаты обследования:

#### 4. Зоны целевого назначения здания (целевого посещения объекта) Вариант III – жилые помещения

Наименование функционально-планировочного элемента	Наличие элемента			Выявленные нарушения и замечания		Работы по адаптации объектов	
	есть/нет	№ на плане	№ фото	Содержание	Значимо для инвалида (категория)	Содержание	Виды работ
Жилые помещения	нет						

### II Заключение по зоне:

Наименование структурно-функциональной зоны	Состояние доступности* (к пункту 3.4 Акта обследования ОСИ)	Приложение		Рекомендации по адаптации (вид работы)** к пункту 4.1 Акта обследования ОСИ
		№ на плане	№ фото	
нет	нет			

\* указывается: **ДП-В** - доступно полностью всем; **ДП-И** (К, О, С, Г, У) – доступно полностью избирательно (указать категории инвалидов); **ДЧ-В** - доступно частично всем; **ДЧ-И** (К, О, С, Г, У) – доступно частично избирательно (указать категории инвалидов); **ДУ** - доступно условно, **ВНД** - недоступно

\*\*указывается один из вариантов: не нуждается; ремонт (текущий, капитальный); индивидуальное решение с ТСР; технические решения невозможны – организация альтернативной формы обслуживания

Комментарий к заключению: не требуется

## I Результаты обследования: 5. Санитарно-гигиенических помещений

Муниципальное казенное общеобразовательное учреждение основная общеобразовательная школа с. Николаевка Михайловского муниципального района 692566 Приморский край Михайловский район с. Николаевка, ул. Ленинская 84-а  
Наименование объекта, адрес

№ п/п	Наименование функционально-планировочного элемента	Наличие элемента			Выявленные нарушения и замечания		Работы по адаптации объектов	
		есть/нет	№ на плане	№ фото	Содержание	Значимо для инвалида (категория)	Содержание	Виды работ
5.1	Туалетная комната	есть		9 11	Отсутствуют поручни, крючки, ширина менее 1,65 м, глубина менее 1,8 м, отсутствует кнопка вызова	К	Установить поручни, крючки, кнопку вызова	Текущий ремонт, реконструкция
5.2	Душевая/ ванная комната	нет						
5.3	Бытовая комната (гардеробная)	есть		11	замечаний нет			
	ОБЩИЕ требования к зоне				Доступная кабина должна иметь размеры ширина не менее 1,65м., глубина – 1,8м., поручни, крючки.			

### II Заключение по зоне:

Наименование структурно-функциональной зоны	Состояние доступности* (к пункту 3.4 Акта обследования ОСИ)	Приложение		Рекомендации по адаптации (вид работы)** к пункту 4.1 Акта обследования ОСИ
		№ на плане	№ фото	
Туалетные комнаты	ДП-И (О, С, Г, У)		6	Текущий ремонт, реконструкция

\* указывается: **ДП-В** - доступно полностью всем; **ДП-И** (К, О, С, Г, У) – доступно полностью избирательно (указать категории инвалидов); **ДЧ-В** - доступно частично всем; **ДЧ-И** (К, О, С, Г, У) – доступно частично избирательно (указать категории инвалидов); **ДУ** - доступно условно, **ВНД** - недоступно

\*\*указывается один из вариантов: не нуждается; ремонт (текущий, капитальный); индивидуальное решение с ТСР; технические решения невозможны – организация альтернативной формы обслуживания

Комментарий к заключению: отсутствуют технические возможности для расширения помещения в целях обеспечения доступа для инвалидов-колясочников.





Φοτο Νο 9



Φοτο Νο 10



Φοτο Νο 11

**I Результаты обследования:  
6. Системы информации на объекте**

Муниципальное казенное общеобразовательное учреждение основная общеобразовательная школа с. Николаевка Михайловского муниципального района 692566 Приморский край Михайловский район с. Николаевка, ул. Ленинская 84-а  
Наименование объекта, адрес

№ п/п	Наименование функционально-планировочного элемента	Наличие элемента			Выявленные нарушения и замечания		Работы по адаптации объектов	
		есть/нет	№ на плане	№ фото	Содержание	Значимость для инвалида (категория)	Содержание	Виды работ
6.1	Визуальные средства	есть		12 13 14	Не выявлены			
6.2	Акустические средства	нет			Отсутствие звуковых сигналов информации в местах движения и получения услуги	С	Установка устройств звуковых сигналов информации	Текущий ремонт
6.3	Тактильные средства	нет			Отсутствуют тактильные средства в местах движения и получения услуги	С	Разместить тактильные средства в местах движения и получения услуги	Текущий ремонт
	ОБЩИЕ требования к зоне				Наличие звуковых и тактильных средств информации	С		

**II Заключение по зоне:**

Наименование структурно-функциональной зоны	Состояние доступности* (к пункту 3.4 Акта обследования ОСИ)	Приложение		Рекомендации по адаптации (вид работы)** к пункту 4.1 Акта обследования ОСИ
		№ на плане	№ фото	
Системы информации на объекте	ДП-И (К,Г,О,У), ДУ-И (С)			Текущий ремонт

Комментарий к заключению: при проведении запланированных мероприятий по установке информационных систем, объект будет доступен для всех категорий инвалидов.



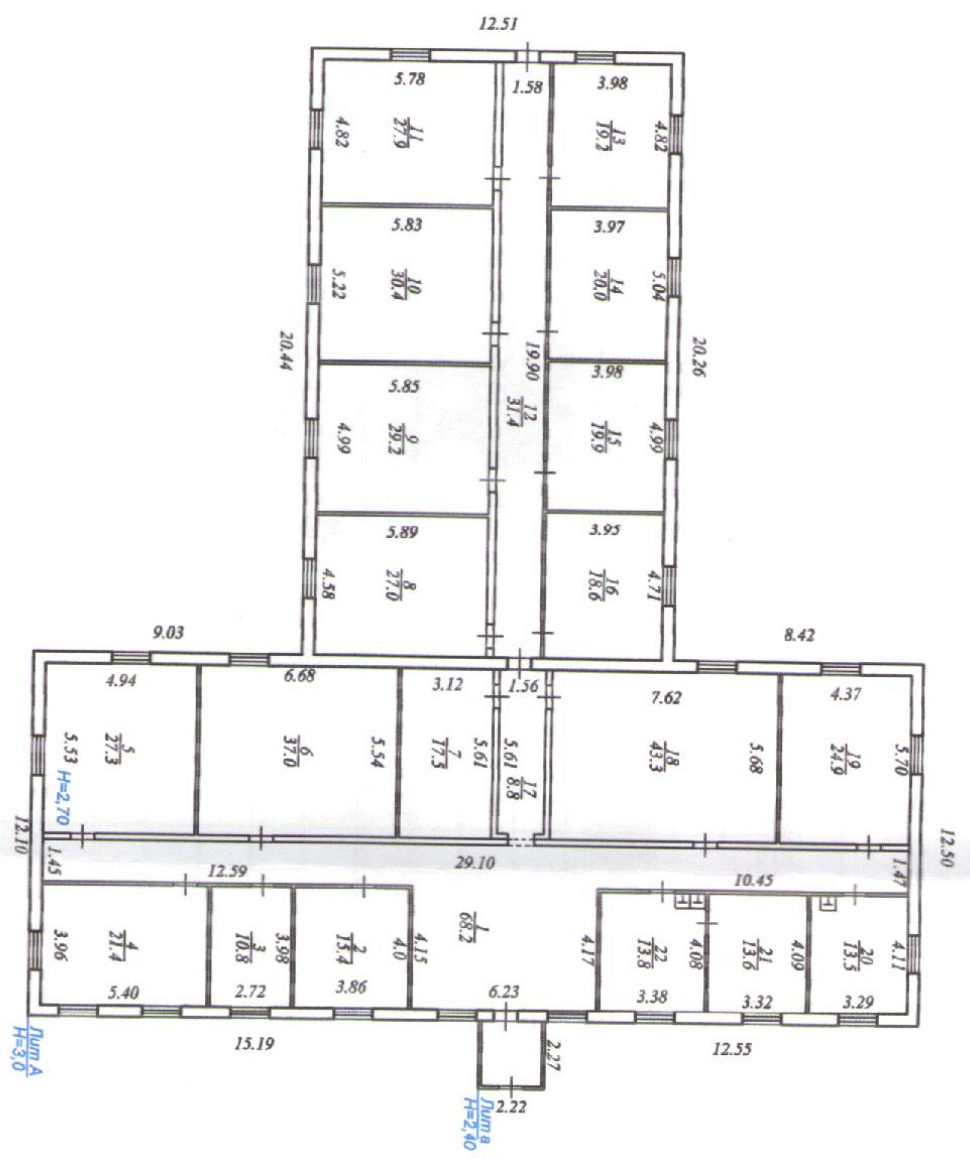
Фото № 12



Фото № 13



Фото № 14



На нежилые и жилые строения, имеющие встроенные нежилые помещения

## ЭКСПЛИКАЦИЯ к ПОСТЯЖНОМУ ПЛАНУ

Расположенного в городе (поселке): с. Никольники по улице (пер.): Ленинская № 84 а

1	2	3	4	5	6	7												19	20
						основная		вспомогательная (подсобная)		основная		вспомогательная (подсобная)		основная		вспомогательная (подсобная)			
Дата записи литеры по плану	Этажи (начиная с 1-го, 2 этажа и кончая мезонином)	№ помещения (квартиры, торгового, складского и т.п.)	№ по плану строения комнаты, кухни, коридора и т.п.)	Назначение частей помещений: жилая комната, нежилая комната, хранилище, кладовая, ванная, туалет, кухня, коридор и т.п.	Формулы подсчета площади по внутреннему обмеру	школа	прошкола	торговое	складское	копировальная	бюджетное	Итого общепользуемой площади по квартире, этажу, строению	Высота помещения по внутреннему обмеру						
1	1	1	1	коридор	$4,17 * 6,21 + 1,43 * 29,10$							68,2	2,7						
2			2	спиртуев	$1,86 * 4,00$							15,4							
3			3	кладовая	$1,98 * 2,72$							10,8							
4			4	учебный класс	$3,40 * 3,96$							21,4							
5			5	учебный класс	$3,31 * 4,94$							27,3							
6			6	учебный класс	$3,34 * 6,68$							37,0							
7			7	кладовая	$3,61 * 3,12$							17,5							
8			8	учебный класс	$4,58 * 5,89$							27,0							
9			9	учебный класс	$3,85 * 4,99$							29,2							
10			10	учебный класс	$3,83 * 3,22$							30,4							
11			11	учебный класс	$5,78 * 4,82$							27,9							
12			12	коридор	$19,90 * 1,38$							31,4							
13			13	учебный класс	$4,82 * 3,98$							19,2							
14			14	музеи	$5,01 * 3,97$							20,0							

